

足利市民会館・専属プロフェッショナル芸術団体「足利ミュージカル」

二〇一七
七月

二十三日(日)

十一時～

十四時～

親子ふれあい
ミュージカル公演
夏の親子劇場

兵十、おいらのせいぞろい...

ゴン、お前だったのか...



原作
新美 南吉

ごんぎつね

演出 小嶋 希恵
脚本



平成29年度文化庁文化芸術創造活用プラットフォーム形成事業
足利市の文化資源を活かした地域発信事業 ～NEXT.100年、輝きのために～

※①11:00の部・②14:00の部共に公演終了後、ご来場者を対象としたワークショップを予定しております。

会場 足利市民会館 小ホール 一般：1,500円
ユース(25歳以下)：500円

プレイガイド

[足利市民会館] Tel.0284-41-2121 [足利市民プラザ] Tel.0284-72-8511
[佐野市文化会館] Tel.0283-24-7211 [桐生市市民文化会館] Tel.0277-22-9999

お問い合わせ

足利市民会館 Tel.0284-41-2121 (月曜日休館・月曜日が祝日の場合は閉館し、直後の平日が休館)
〒326-0801 栃木県足利市有楽町837 <http://shimin-kaikan.ashikaga-mbs.or.jp> e-mail:ashi-kaikan1966@watv.ne.jp

ものがたり

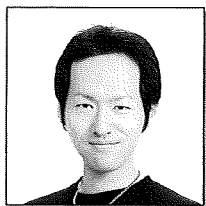
「ごんぎつね」は、ひとりぼっちの子ぎつねで、いたずらばかりする村中のヤっかいものです。きょうも、兵十という村人の仕掛けた罠から、魚や鰻を逃がしてしまいました。その鰻は兵十が病気のおっかあに食べさせるためのものでした。やがておっかあは亡くなり、兵十はごんぎつねと同じひとりぼっちになってしまいました。自分のいたずらのせいで食べたかった鰻を食べられないまま死んでしまったおっかあのことを知ったごんぎつねは、山から食べ物をせっせと兵十のもとに届けます。そんなある日、兵十の家にぎつねの姿が…

足利 ミュージカルのコンセプト

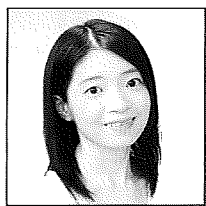
優れた日本文学を、読み聞かせの視点を取り入れながら、ミュージカルの持つエンターテインメント性を加えて、作品の素晴らしさをわかりやすくかつ楽しく、そして、身近に子どもたちや親子に伝えます。

出演

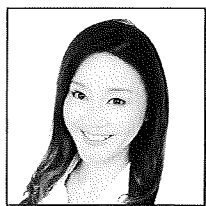
足利市民会館・専属プロフェッショナル芸術団体「足利 ミュージカル」



青砥 薫



大豆生田 瑞季



YAYOI



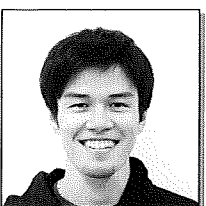
柚木 あずさ



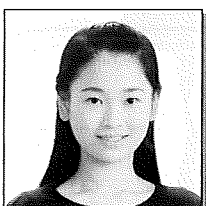
清水 万姫子



天音 奏



KAI



春音 蘭香



湊 紗希



渡邊 洋



《客演》
和泉 佑三子
(元宝塚歌劇団)

脚本・演出：小嶋 希恵
(足利 ミュージカル芸術監督)
音楽：大竹 信之
イラスト：KAI

- ◆主催 公益財団法人足利市みどり文化・スポーツ財団／足利市教育委員会
- ◆助成 文化庁
- ◆特別協力 下野新聞社／両毛新聞社
- ◆後援 (株)とちぎテレビ／わたらせテレビ株式会社／(株)栃木放送／エフエム栃木／エフエム太郎
毎日新聞社宇都宮支局／朝日新聞宇都宮総局／栃木よみうり／栃木南部よみうりタイムス
とちぎ朝日／桐生タイムス社／渡良瀬通信／足利商工会議所

★私たちは MBS 財団の文化事業を応援します★

《特別協賛企業》

足利ガス株式会社／あしかがフラワーパーク／株式会社板通／居酒屋レストランいらっしやれ株式会社カザミ／株式会社深井製作所

《協賛企業》

足利小山信用金庫／学校法人足利工業大学／足利赤十字病院／足利中央観光バス株式会社
岩崎税務会計事務所／菊地歯車株式会社／株式会社キリウ／株式会社サイテックス／株式会社トーコー技研
学校法人白鷗大学足利高等学校／両毛ヤクルト販売株式会社

※五十音順